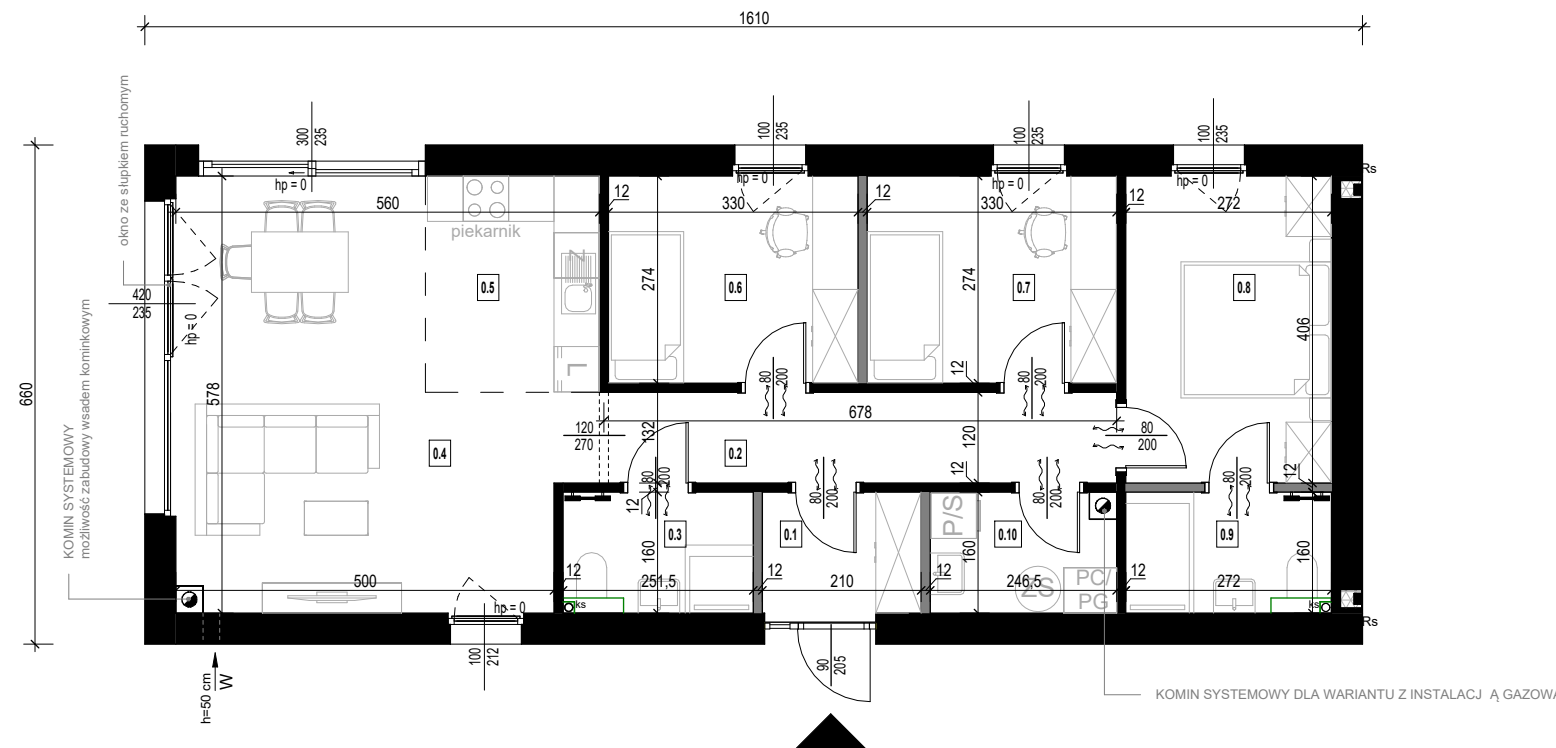


Zestawienie pomieszczeń\_parter

Numer	Nazwa pomieszczenia	Pow. użytkowa
0.1	Wiatrołap	3,36 m <sup>2</sup>
0.2	Komunikacja	8,06 m <sup>2</sup>
0.3	Łazienka	4,00 m <sup>2</sup>
0.4	Pokój dzienny	24,63 m <sup>2</sup>
0.5	Kuchnia	6,58 m <sup>2</sup>
0.6	Pokój	9,04 m <sup>2</sup>
0.7	Pokój	9,04 m <sup>2</sup>
0.8	Sypialnia	11,04 m <sup>2</sup>
0.9	Łazienka	4,33 m <sup>2</sup>
0.10	Pom. techniczne	3,81 m <sup>2</sup>
<b>POWIERZCHNIA PARTERU</b>		<b>83,90 m<sup>2</sup></b>

Rzut parteru  
skala 1:100



LEGENDA:

- GRZEJNIK ŁAZIENKOWY ELEKTRYCZNY  
- W ZAKRESIE INWESTORA
- KOMIN SYSTEMOWY
- PION WENTYLACYJNY
- PION KANALIZACYJNY
- RURA SPUSTOWA
- NAWIEW POWIETRZA DO KOMINKA POD POSADZKĄ  
h=50 cm
- ŚCIANKI INSTALACYJNE  
- W ZAKRESIE INWESTORA

Podcięcia wentylacyjne w drzwiach zgodnie z projektem technicznym instalacji sanitarnych.



JEDNOSTKA PROJEKTOWA:

**P. HOMES**<sup>®</sup>

P.Homes Sp. z o.o. ul. Szarych Szeregów 27, 60-462 Poznań

Niniejsze opracowanie jest stanem utworu w rozumieniu prawa autorskiego i podlega ochronie zgodnie z przepisami takimi jak: USTAWA O PRAWACH AUTORSKICH, PRZEJABIANIE, SPORADYCZNE LUB WYKROJOWE WYKORZYSTANIE WZGLĘDNE Z ZELENIA, DLA KTOREGO ZOSTAŁO PRZEDSTAWIONE REZUMÉ WYKONANIE JEST ZABRONIONE I STANOWI NARUSZENIE PRAW AUTORSKICH. THIS WORK IS COVERED BY COPYRIGHT LAW AND IS SUBJECT TO PROTECTION IN ACCORDANCE WITH COPYRIGHT REGULATIONS. COPYING, MODIFYING, DISTRIBUTING OR APPLICATION OF THIS WORK IN A MANNER INCOMPATIBLE WITH THE SET PURPOSES WITHOUT THE EXPLICIT PERMISSION FROM THE COPYRIGHT OWNER IS PROHIBITED AND WILL BE CONSIDERED AS COPYRIGHT INFRINGEMENT.

**KARTA BUDYNKU P10**

BRANŻA: ARCHITEKTURA

TYTUŁ RYSUNKU: **RZUT PARTERU**

NR RYSUNKU: **PK\_A\_001**

SKALA: **1 : 100**

- ŚCIANY NOŚNE  
prefabrykowane
- ŚCIANY DZIAŁOWE  
prefabrykowane/ zabudowa lekka
- PODCIĄG

Przedstawiona aranżacja wnętrza ma charakter poglądowy, co oznacza, że elementy w postaci wyposażenia - mebli, drzwi wewnętrznych, urządzeń rtv i agd widocznych na rysunkach nie stanowią przedmiotu zobowiązania dla P.Homes. Przedstawione wizualizacje mają charakter poglądowy, co oznacza, że elementy w postaci wyposażenia - oświetlenia, zieleni, mebli ogrodowych, urządzeń terenu, opasek żwirowych wokół budynku, wiat widocznych na rysunkach nie stanowią przedmiotu zobowiązania dla P. Homes. Przedmiot umowy stron wynikać będzie z dokumentacji projektowej, specyfikacji oraz treści umowy.